



LITO Private Hospital

COMPREHENSIVE MEDICAL CARE
FOR ALL OUR PATIENTS







LITO är ett modernt privat sjukhus med hög standard. Det är beläget: Paralimni på Cypern. Sjukhuset har tillstånd av hälsovårds- departementet på Cypern för att fungera som ett privat sjukhus.

Lito privatsjukhus är auktoriserat med normerna ISO9001:2000 och ISO2200:2005.

Kapaciteten på vårt sjukhus är 41 sängar i singel och dubbelrum, och 4 sängar för intensivvård. Rummen är utrustade med telefon, TV, luft-konditionering, centralvärme, WC och dusch.

Ett special utrustat för myfödda au deling är också tillgängligt.

Vårt sjukhus har tjänstgörande läkare dygnet runt.

För diagnostik finns en fullständigt utrustad radiologiavdelning med grundläggande radiologi, spiral CT-scan, ultraljud maskin och mammografi

I vårt laboratorium erbjuder vi kompletta tester av blod, urin och avföring, samt blodgas analys.

Vi har även endoskop konditionstest, osteoporosis, DEXA-test, lungkapacitets test m.m.

Vår personal består av kvalificerade sjuksköterskor och vårdbiträden. Vi har även utbildad köks, tvätt och städ personal anställda. Detta gäller även kontor, receptions, försäkrings

och PR avdelningarna.

Personalen talar engelska, tyska, italienska, polska, skandinaviska språk och andra europeiska språk.

För bättre service till våra patienter och ett stort antal turister i vårt område, har vi ett första-hjälpen kontor i Ayia Napa, en fullt utrustad klinik för olycksoffer, poliklinikpatienter och dag-klinik i Protaras regionen. Allt detta förbinds med 3 fullständigt utrustade ambulanser som fungerar dygnet runt. Våra läkare gör även hotellbesök.

OMFATTANDE-MEDICINSK

VÅRD FÖR ALLA

PATIENTER

Läkare, och Specialiter



Vårt medicinska lag utgörs av 36 läkare med alla specialiteter. De huvudsakliga specialiteterna, som du kan finna på LITO privat sjukhus är:

- Allmänna praktiker
- Kardiologi
- Endokrinologi
- Allmän medicin
- Kirurgi
- Urologi
- Gynekologi
- Ögon-läkare
- Ortoped, trauma kirurg
- Öron, näsa, hals
- Dermatologi, hud specialist
- Barnläkare
- Narkosläkare
- Radiologist
- Tandläkare
- Neurokirurgi

Allmän Information



- Respektera andras behov för avskildhet, lugn och ro.
- Parkering finns tillgängligt på båda sidor av sjukhuset. Blockera inte nöd-in och utgångar.
- Parkering & toaletter är tillgängliga för handikappade.
- För våra patienters bekvämlighet är 2 apotek lokaliserade mittemot och vid sidan av sjukhuset.
- För borttappade & hittade saker, kontakta sjukvårds- eller receptionsavdelningen.
- För feed-back eller frågor kontakta administrationsavdelningen.

Besökstid

Prioriterad besökstid:

Morgon: 11:00 – 1:00

Kväll: 19:00 – 22:00

För att låta läkare och sjukvårdspersonal utföra deras dagliga medicinska vård för alla patienter.

Vård och säkerhet

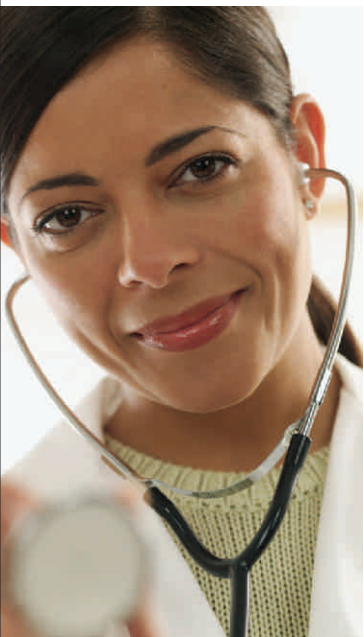
- Sjukhuset är utrustat efter internationella säkerhetsregler samt med brandvarnare och alarm system.
- Rökvarnare är installerade på alla våningar.
- I händelsen av brand **ANVÄND INTE HISSARNA.**
- Det finns 2 hissar på varje våning och vid nödfall, var lugn och ring operatören med hisstelefonen.
- Nödutgångarna är väl markerade på varje våning. Bakom din rumdörr finns en brandkarta där alla nödutgångar och samlingsplatser finns markerade.
- Notera att sjukhuset använder strikt rökförbud överallt.
- Av säkerhetsskäl är det ej tillåtet att använda mobiltelefon i de inre utrymmena av sjukhuset och i patienternas rum då mobiltelefon kan påverka livsviktig medicinsk utrustning.

Första hjälpen & nödfalls - Enheten

Den är placerad på bottenvåningen av sjukhuset, den är öppen dygnet runt.



Inlagda Patienter



Vid ankomst till sjukhuset anmäl dig i huvudreceptionen som är belägen vid huvudingången, om inte din läkare ger dig andra anvisningar. Receptionen kontrollerar och uppdaterar all din information och hänvisar dig till rätt avdelning.

Vid inskrivning kan läkare eller sjuksköterska ge dig råd om du kan äta eller dricka.

FRUKOST	7:30
----------------	-------------

LUNCH	12:30
--------------	--------------

MIDDAG	19:00
---------------	--------------

Vänner & släktingar kan ingen specific medicinsk information ges över telefonen.

Service Vid Besök av Läkare

Vid ankomst eller utskrivning från privatsjukhuset LITO, är det nödvändigt att du besöker receptionen, eller administrationen som ser till, att alla dina papper är i ordning. Ser till att du mottagit anvisningar för behandling och uppföljningsbesök. Om du ska besöka en läkare **MÅSTE** du först registrera dig i receptionen eller vid administrationsdisken, där du mottar en registreringsblankett med ett nummer på.

Efter ditt besök hos läkaren måste du återlämna registreringsblanketten i receptionen eller till administrationsdisken.

Råd & Samband Avdelningen

Råd-och sambandsavdelningen är till för att ge patienter och deras anhöriga hjälp och råd på plats.

Ibland vet folk inte var man kan få hjälp, och vi kan fungera som första anläppningshamn för service. Vi kan också ge viktig information för patienter om hälsovården. Om du är inlagd och önskar att bli besökt, fråga en medlem av personalen, eller en släkting för att kontakta oss på din vägnar.



Vårt mål är:

- Reda ut problem snabbt för din skull.
- Lyssna på dina bekymmer och förslag.
- Lägga vikt på din erfarenhet.
- Informera om vilken service som LITO privat sjukhus erbjuder.

Försäkringsdisken

Vi har avtal, & samarbetar med alla europeiska rese & hem-försäkringsbolag.

Därför kan vår försäkringsavdelning ha direktkontakt med försäkringsbolaget å dina vägnar.

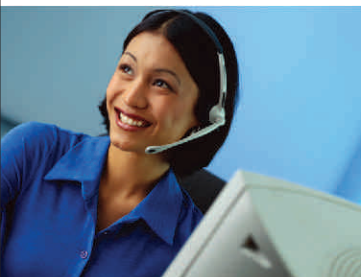
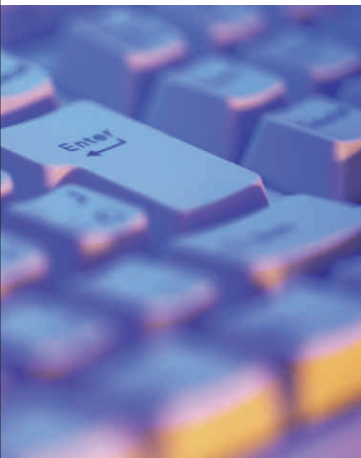
Receptions-avdelningen är glad att hjälpa och ge dig svar på frågor eller andra behov.

På utskrivningen från LITO privat sjukhus är det nödvändigt att du besöker försäkringsdisken (vid huvudingången) för avslutning av försäkrings papper.

Kontoavdelningen

För betalning av din faktura, eller räkning vänligen besök vår kontoavdelning.

Vid utskrivning från LITO är det nödvändigt att du ber försäkringsdisken (vid huvudingången) att avsluta ditt försäkringsärende.



Rumutrustning

Alla rum är utrustade med:

- Telefon
- Television med satellit-kanaler
- Kommunikationssystem med sjukhus personalen
- Badrum
- Garderober
- Elektriska eller handstyrda sängar
- Luftkonditionering, Värme system (vi rekommenderar temperatur 23-24°C/75-76°F)



Service av Rum:

- Daglig lokalvård av rum, tvättning av lakan, och handdukar
- Utdelning av medicin
- Hjälp med kroppslig hygienvård av patienter
- Vi erbjuder : pyjamas, tofflor handdukar och toalettartiklar.



TV - KANALER

- | | | | |
|----|---------------|-----|--------------------|
| 1. | RIK 1-lokal | 7. | ARD- tysk |
| 2. | RIK 2 -lokal | 8. | ZDF- tysk |
| 3. | ERT-lokal | 9. | BBC-WORLD- engelsk |
| 4. | MEGA-lokal | 10. | CNN- engelsk |
| 5. | ANTENNA-lokal | 11. | SVT- svensk |
| 6. | SIGMA-lokal | | |



